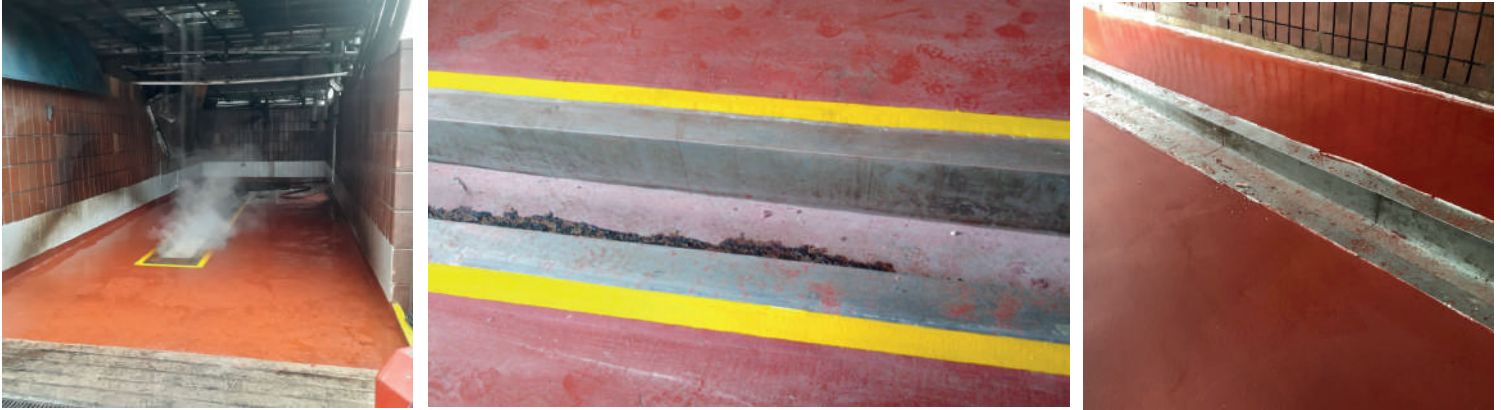




**EUCLID CHEMICAL
TOXEMENT**

PLANTA DE TRATAMIENTO DE AGUAS - COLCAFÉ

Medellín - Antioquia



DESCRIPCIÓN GENERAL

“Construcciones y Servicios” (Dinpro) es la empresa encargada del mantenimiento de las instalaciones de Colcafé en la sede de Medellín. El personal que constantemente se encuentra en pro de labores de reparación de patologías y mantenimientos locativos, fue el encargado de ejecutar el proyecto del piso de la Planta de Tratamiento de Aguas Residuales (PTAR) de Colcafé.

La PTAR de Colcafé es un lugar que está sometido a condiciones extremas, ya que es el último proceso dentro de la industria del café, donde se filtra el agua eliminando los residuos de café en un silo a 80°C; y son estos residuos los que caen directamente al piso con otros componentes químicos a altas temperaturas. Posteriormente estas aguas son tratadas para verterlas al Río Aburrá según las regulaciones ambientales y sanitarias.

Estas condiciones mencionadas anteriormente, obligan a contar con un piso con alta resistencia química y mecánica, adicionalmente al lugar también ingresan vehículos pesados; por ende, se debe garantizar la resistencia, durabilidad y salubridad del mismo. Para este caso se evaluaron las variables y finalmente se optó por instalar sobre el piso el **MONOPUR INDUSTRY MORTAR** 9 mm, el cual es un mortero en Poliuretano-Cemento con excelente desempeño mecánico y alta resistencia química.

MONOPUR INDUSTRY MORTAR está destinado de manera específica al uso en la industria alimentaria (lácteos, zonas de cocinado), en especial cuando es necesaria una elevada resistencia a los productos químicos y a ácidos orgánicos, así como para suelos industriales sometidos a agua caliente y limpieza a vapor. Este sistema presenta innumerables ventajas como:

- Gran resistencia térmica.
- Elevada resistencia mecánica y química.
- Acabado antideslizante texturizado.
- Excelente resistencia al agua caliente y a la exposición constante a la humedad.
- Impermeable y no poroso.
- VOC reducido.

OFICINA PRINCIPAL
• Tocancipá: (571) 869 87 87

OFICINAS NACIONALES
• Medellín: (4) 448 01 21. • Cali: (2) 524 23 25. • Barranquilla: (5) 380 80 33.
• Bucaramanga: (7) 697 02 01. • Cartagena: (5) 652 62 31.

WWW.TOXEMENT.COM.CO





**EUCLID CHEMICAL
TOXEMENT**

PLANTA DE TRATAMIENTO DE AGUAS - COLCAFÉ

Medellín - Antioquia

En la Planta de Tratamiento de Aguas Residuales (PTAR) Colcafé se realizó una valoración del sustrato, de las condiciones de humedad y luego se siguió cautelosamente con el procedimiento de instalación del **Sistema Monopur industry mortar 9 mm**, este procedimiento tuvo el soporte técnico por parte de EUCLID CHEMICAL TOXEMENT antes, durante y después de su aplicación.

El color rojo fue el seleccionado por el cliente para el piso (acorde a su manual de identidad), el cual va muy bien con la arquitectura del lugar y disimula el color de la barra por ser oscuro. La aplicación del **Sistema Monopur industry mortar 9 mm** y las demás actividades de reparación, impermeabilización, sello de juntas y mantenimiento en general, que se realizan frecuentemente en Colcafé, han sido ejecutadas con productos EUCLID CHEMICAL TOXEMENT, para lo cual se brinda asesoría técnica y el acompañamiento en la ejecución de los procesos de especificación y aplicación, logrando excelentes resultados.

DATOS DEL PROYECTO

Constructora:

Construcciones y Servicios (Dinpro)

PRODUCTOS

Monopur Industry Mortar: mortero de poliuretano cementoso sin solvente apto para uso en espesores de 6 mm a 9 mm.

Mono Primer: imprimante para el sistema Monopur® Industry.

Eucofast: mortero de fragüe acelerado para parcheo y reparación.

Monopur Industry Cove System: sistema de ½ caña con poliuretano cementoso libre de solventes.

Toc 8020: recubrimiento epóxico de alta resistencia química insensible a la humedad.

Euco 700: Relleno de juntas semi-rígido para pisos industriales.

Vulkem 45 SSL: sellante monocomponente de poliuretano semi-auto nivelante para uso sobre concreto nuevo o con humedad.

Eucofiller: arena de cuarzo para morteros y recubrimientos epóxicos.

Verticoat 2: mortero acrílico monocomponente para reparaciones estructurales de alto espesor.

