

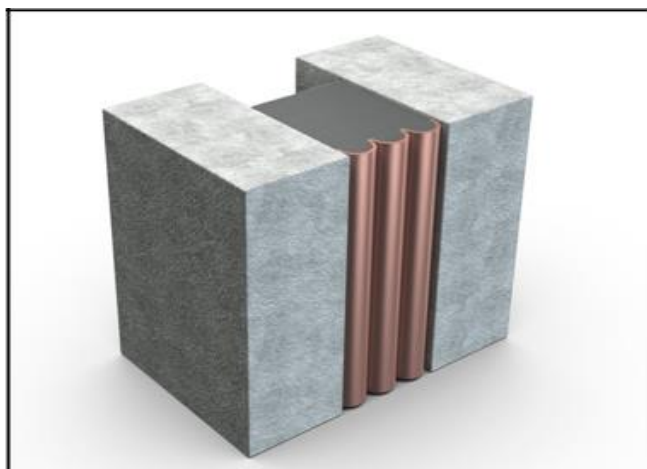
# WILLSEAL® SEISMIC

Sello expandible pre-comprimido

JUNTAS, SELLANTES Y ADHESIVOS  
ELASTOMERICOS

## Descripción

**WILLSEAL® SEISMIC** es una junta de espuma de poliuretano de micro-celdas abiertas, pre comprimida y auto-expandible impregnada con un compuesto de polímero acrílico hidrofóbico y recubierta con silicona aplicada en fábrica. Está diseñada para proporcionar un sello primario impermeable, a prueba de polvo, hermético, reductor de ruido, térmicamente aislante y estable a los rayos UV que no requiere un anclaje invasivo para su instalación.



## Información Técnica

WILLSEAL® SEISMIC

TX40T929

PROPIEDADES FÍSICAS TÍPICAS		
PROPIEDAD	DESCRIPCIÓN	
Color silicona en la cara expuesta	<ul style="list-style-type: none"><li>- Colores Estándar de siliconas Spectrem: White, Precast White, Ivory, Sandstone, Buff, Off-White, Limestone, Anodized Aluminum, Gray, Aluminum Stone, Light Bronze, Champagne, Dusty Rose, Adobe Tan, Rustic Brick, Charcoal, Bronze, Dark Bronze, Black.</li><li>- Colores estándar de la industria. Colores especiales disponibles bajo pedido</li></ul>	
Color de la espuma	Negro	
Rango de estabilidad de temperatura	-40°C a 85°C	
Manchado	No migra/mancha	
Flash Point	310°C	
Temperatura ideal de almacenamiento	20°C	
PROPIEDAD	MÉTODO DE PRUEBA	RESULTADOS TÍPICOS
Conductividad Térmica	ASTM C518	0,05 W/m °C
Resistencia a la tracción	ASTM D3574	Min 21 psi (0,14 MPa) <sup>1</sup>
Elongación final	ASTM D3574	125% ± 20%
Resistencia a la Compresión configurada	ASTM D3574	Máx. 2,5%
STC	ASTM E90-09	54
OITC	ASTM E90-09	48
Inflamabilidad	UL 94VO Cumple CAL 117	Auto extinguable
Dureza	ASTM D2240	15 puntos Shore A
Resistencia a cortante		Mín 8 N/cm <sup>2</sup>

### OFICINA PRINCIPAL:

Parque Industrial Gran Sabana, M3 - M7, Tocancipá.

PBX: (1) 869 87 87

[WWW.TOXEMENT.COM.CO](http://WWW.TOXEMENT.COM.CO)



**EUCLID CHEMICAL  
TOXEMENT**

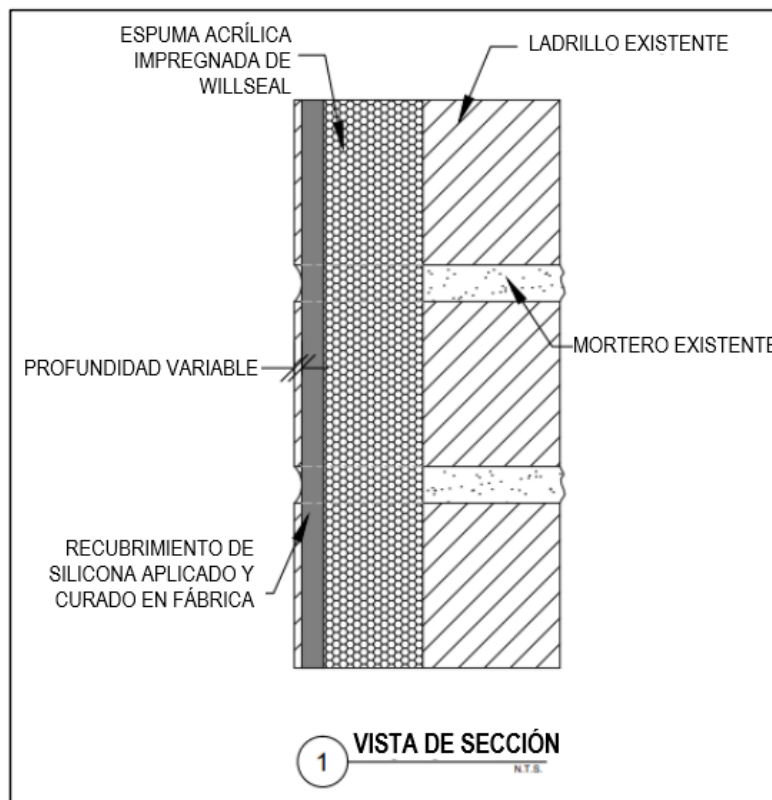
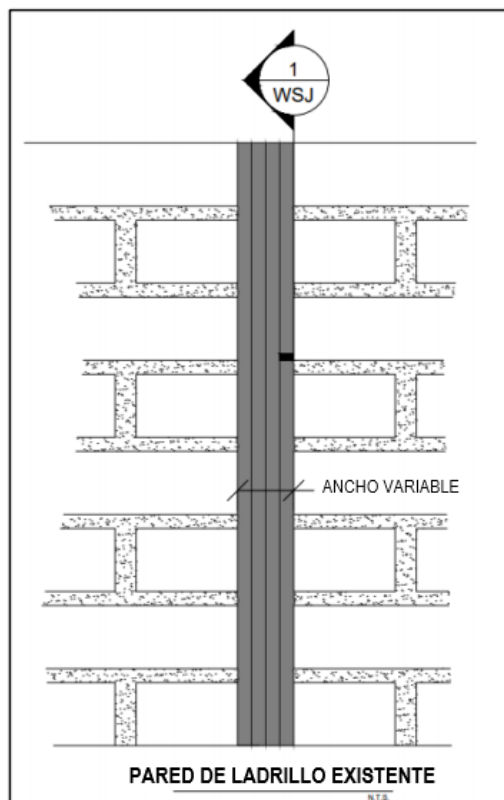
# WILLSEAL® SEISMIC

Sello expandible pre-comprimido

## Tiempo de expansión

El material se autoexpandirá para ajustarse en la junta. El tiempo de expansión variará según la humedad, temperatura y condiciones de almacenamiento de las 24 horas anteriores.

El tiempo de expansión estimado al 50% de humedad relativa y 21°C es de aproximadamente 1 - 2 minutos. El material continuará expandiéndose hasta llenar la junta.



## Usos

**WILLSEAL® SEISMIC** está diseñado para ser usado como sellador primario de juntas en aplicaciones verticales en exteriores.

Las siguientes son aplicaciones aceptables para **WILLSEAL® SEISMIC**:

- Juntas de expansión, control y aislamiento.
- Juntas de construcción primarias.
- Rehabilitación / mantenimiento y juntas sísmicas.
- Juntas de expansión verticales (utilice WILLSEAL® SEISMIC HS para juntas horizontales).
- Juntas en muros de concreto prefabricado, mampostería y fachadas de ladrillo.
- Sistemas de aislamiento térmico exterior (EIFS).
- Sistemas de paneles exteriores: mampostería, granito, metal, muros cortina.

### OFICINA PRINCIPAL:

Parque Industrial Gran Sabana, M3 - M7, Tocancipá.

PBX: (1) 869 87 87

[WWW.TOXEMENT.COM.CO](http://WWW.TOXEMENT.COM.CO)



**EUCLID CHEMICAL  
TOXEMENT**

# WILLSEAL® SEISMIC

Sello expandible pre-comprimido

JUNTAS, SELLANTES Y ADHESIVOS  
ELASTOMERICOS

WILLSEAL® SEISMIC

TX40T929

## Ventajas

**WILLSEAL® SEISMIC** está especialmente diseñado para proveer un máximo sellado en estructuras expuestas donde el color de la junta es relevante. Tiene un recubrimiento elastomérico resistente a las perforaciones en la cara exterior, que se puede pedir de fábrica en color de modo que se mimetice de la mejor manera con el sustrato del proyecto.

- Permite un movimiento de hasta 100% (+/- 50%) del tamaño medio de la junta.
- Se acomoda a tasas rápidas de movimiento de la junta.
- Excelente recuperación a compresión.
- Suministrado en estado pre-comprimido para facilitar la instalación.
- No requiere anclaje invasivo para su instalación.
- Se adapta permanentemente a diferentes contornos de juntas.
- La impregnación no es base cera, asfalto o bitumástico.
- Puede ser aplicado en diversas condiciones climáticas y de temperatura.
- Construcción monolítica, sin delaminaciones.

## Rendimiento

- Anchos de juntas de ½" (1.27 cm) a 8" (20.32 cm), barras de 1.98 m (6.5 ft) de longitud.
- Tamaños personalizados disponibles bajo pedido.
- Transiciones de fábrica disponibles.

## Aplicación

Consulte las instrucciones de aplicación de **WILLSEAL® SEISMIC**.

## Recomendaciones Especiales

- Evite el contacto de **WILLSEAL® SEISMIC** con solventes de hidrocarburos, pinturas base solvente y productos químicos corrosivos.
- No lo instale cuando la temperatura del sustrato o del ambiente sea inferior a -25°C o superior a 35°C. Consulte con el Departamento Técnico de EUCLID CHEMICAL TOXEMENT para obtener información sobre la instalación del producto a temperaturas extremas.
- No se adhiere a superficies contaminadas con aceites o grasa. El concreto debe estar limpio, seco y en buen estado.
- En todos los casos consultar la Ficha de Datos de Seguridad del Producto antes de su uso.

## Manejo y Almacenamiento

**WILLSEAL® SEISMIC** debe almacenarse en su empaque original, en lugares secos, cerrados, alejado de la luz solar directa, a una temperatura mínima de 20°C. Si la temperatura de almacenamiento baja a menos de 10°C, se debe almacenar durante un mínimo de 24 horas hasta 20°C antes de la instalación, independientemente de la temperatura en el lugar de instalación.

Vida útil en almacenamiento:

- 1 año en óptimas condiciones de almacenamiento.

## Presentación

Tamaños de juntas de 1/2" (1,27 cm) a 8" (20,32 cm) en barras de 1,98 m (6,5 ft).  
Tamaños personalizados disponibles bajo pedido.

### OFICINA PRINCIPAL:

Parque Industrial Gran Sabana, M3 - M7, Tocancipá.

PBX: (1) 869 87 87

[WWW.TOXEMENT.COM.CO](http://WWW.TOXEMENT.COM.CO)



EUCLID CHEMICAL  
TOXEMENT

# WILLSEAL® SEISMIC

Sello expandible pre-comprimido

Las Hojas Técnicas de los productos EUCLID CHEMICAL TOXEMENT pueden ser modificadas sin previo aviso. Visite nuestra página Web [www.toxement.com.co](http://www.toxement.com.co) para consultar la última versión.

Los resultados que se obtengan con nuestros productos pueden variar a causa de las diferencias en la composición de los substratos sobre los que se aplica o por efectos de la variación de la temperatura y otros factores. Por ello recomendamos hacer pruebas representativas previo a su empleo en gran escala. EUCLID CHEMICAL TOXEMENT se esfuerza por mantener la alta calidad de sus productos, pero no asume responsabilidad alguna por los resultados que se obtengan como consecuencia de su empleo incorrecto o en condiciones que no estén bajo su control directo.

Febrero 10 de 2021

JUNTAS, SELLANTES Y ADHESIVOS  
ELASTOMERICOS

WILLSEAL® SEISMIC

TX40T929

**OFICINA PRINCIPAL:**

Parque Industrial Gran Sabana, M3 - M7, Tocancipá.

PBX: (1) 869 87 87

[WWW.TOXEMENT.COM.CO](http://WWW.TOXEMENT.COM.CO)



**EUCLID CHEMICAL  
TOXEMENT**